



Wissen,
was
weiterbringt.

Geprüfter
Wirtschaftsfachwirt (m/w/d)
IHK



Ziel deiner Weiterbildung

Bachelor Professional in Business (CCI)

Möchtest du deine Karriere beschleunigen? Mit der Weiterbildung zum Wirtschaftsfachwirt (m/w/d) eröffnen sich dir neue Türen! Verstärke deine Führungsqualitäten, erwirb tiefgehendes betriebswirtschaftliches Wissen und werde zum unersetzlichen Asset in jedem Unternehmen.

Starte jetzt deine Reise zum Erfolg mit unserer Weiterbildung zum IHK-geprüften Wirtschaftsfachwirt (m/w/d)!

Deine Voraussetzungen

Eine optimale Grundlage für das erfolgreiche Ablegen deiner IHK-Prüfung hast du bei folgender Voraussetzung:

- Abschluss in einem anerkannten mindestens dreijährigen kaufmännischen oder verwaltenden Ausbildungsberuf und
- mindestens ein Jahr kaufmännische oder verwaltende Berufspraxis.

Hinweis: Nur eine Industrie- und Handelskammer (IHK) kann dir eine rechtsverbindliche Zulassung zur Prüfung erteilen.

Konfiguriere deinen Wunschkurs

Prüfungsvorbereitung komplett in 2, 6, 12 oder 18 Monaten – berufsbegleitend oder Vollzeit

live-online-Unterricht (direkte Kommunikation) + Aufzeichnungen vom eigenen Unterricht (stream)

2 Monate Vollzeit

Montag bis Freitag
(10 Blockwochen)

6 Monate berufsbegleitend

2 Abende + Freitag + Samstag
oder
3 Abende + Samstag +
1 Blockwoche

12 Monate berufsbegleitend

1 Abend + Samstag
oder
2 Abende + 2 Blockwochen

18 Monate berufsbegleitend

Samstag + 1 Blockwoche
oder
Freitag + 1 Blockwoche
oder
2 Abende

Inklusive: Intensiv-Prüfungsvorbereitung vor schriftl. Prüfungen + Workshop vor mündl. Prüfung

Unterrichtszeiten berufsbegleitend: Abende 18:00 Uhr bis 21:15 Uhr, Freitag 08:30 Uhr bis 13:30 Uhr, Samstag 08:30 Uhr bis 13:30 Uhr
Unterrichtszeiten Blockwochen: Montag bis Freitag 08:30 Uhr bis 15:30 Uhr

Inhalte deiner Prüfungsvorbereitung

Information, Kommunikation und Kooperation

- Wissensmanagement
- Zeit- und Selbstmanagement
- Kreativitäts- und Entscheidungstechniken
- Kommunikation und Konfliktmanagement
- Interkulturelle Kommunikationsdimensionen

Einkaufs- und Logistikstrategien, Absatz

- Einkauf und Materialwirtschaft
- Transportsysteme
- Fertigungsprinzipien
- Vertriebs- und Marketingmanagement
- Wettbewerbs- und Markenrecht

Rechnungswesen, Controlling

- Buchführung und Bilanzierung
- Kosten- und Leistungsrechnung
- Controlling
- Investitionsplanung und -management
- Finanzmanagement

Personalmanagement, betriebliche Ausbildung

- Personalplanung und -beschaffung
- Personalentwicklung
- Personalführung
- Mitarbeiterförderung
- Entgeltformen
- Ausbildung
- Moderation und Präsentation

Recht und Steuern

- Vertragsrecht
- Verbraucherschutz
- Sachenrecht
- Handelsrecht
- Rechtsformen von Unternehmen
- Gewerberecht und Gewerbeordnung
- Insolvenzrecht
- Arbeitsrecht
- Steuerrecht

Unternehmensorganisation und -führung

- Aufbau- und Ablauforganisation
- Organisationsentwicklung
- Strategische und operative Planung
- Projektmanagement
- Qualitätsmanagement
- Arbeits-, Umwelt- und Gesundheitsschutz

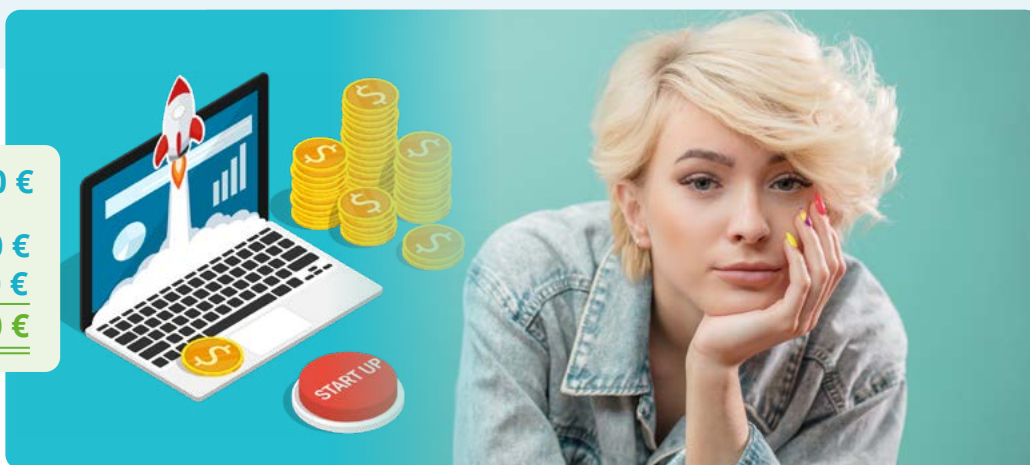
Volks- und Außenwirtschaftslehre

- Preisbildung auf Märkten
- Kooperation und Konzentration
- Volkswirtschaftliche Gesamtrechnungen
- Konjunktur und Wirtschaftswachstum
- Europäischer Binnenmarkt und Währungsunion
- Kooperationen im Außenhandel
- Organisationen im Außenhandel

Kosten

Lehrgangsgebühr: <small>(monatlich zahlbar)</small>	3.564,00 €
Zuschussanteil*:	- 1.782,00 €
Bestehenserslass*:	- 891,00 €
Effektiv:	891,00 €

*Rechenbeispiel gemäß Regelfördersatz mit Aufstiegs-BAföG. Verbindliche Förderberechnungen führt nur das Förderamt durch.



Bausteine für deinen Erfolg

Live-online-Unterricht mit 100 % Unterricht in der Lerngruppe.

- Deine Prüfungsvorbereitung erfolgt ortsunabhängig als live-online-Unterricht. Du hast jederzeit die Möglichkeit, dich im Unterricht mit Dozenten (m/w/d) und Lernenden (m/w/d) auszutauschen.

Aufzeichnungen als deine persönliche Lernversicherung.

- Mit lessons2go® stehen dir gestreamte Aufzeichnungen deines eigenen live-online-Unterrichts zur Verfügung. Diese Aufzeichnungen helfen dir dabei, den Unterrichtsstoff optimal zu wiederholen.

Perfekte Vorbereitung auf deine IHK-Abschlussprüfungen.

- Vor den schriftlichen Prüfungen bereiten wir dich mit einem Intensiv-Prüfungstraining auf die schriftlichen IHK-Prüfungen vor. Das Intensiv-Prüfungstraining besteht aus verschiedenen Klausurenkursen mit prüfungstypischen Aufgaben.

Workshop zur Vorbereitung auf deine mündliche Prüfung.

- Zu einem passenden Zeitpunkt rund um deine schriftlichen Prüfungen bereiten dich erfahrene Dozenten (m/w/d) professionell auf deine mündliche Prüfung vor.

Unser beliebtestes Kursmodell: 12 Monate

Ohne Blockwochen:

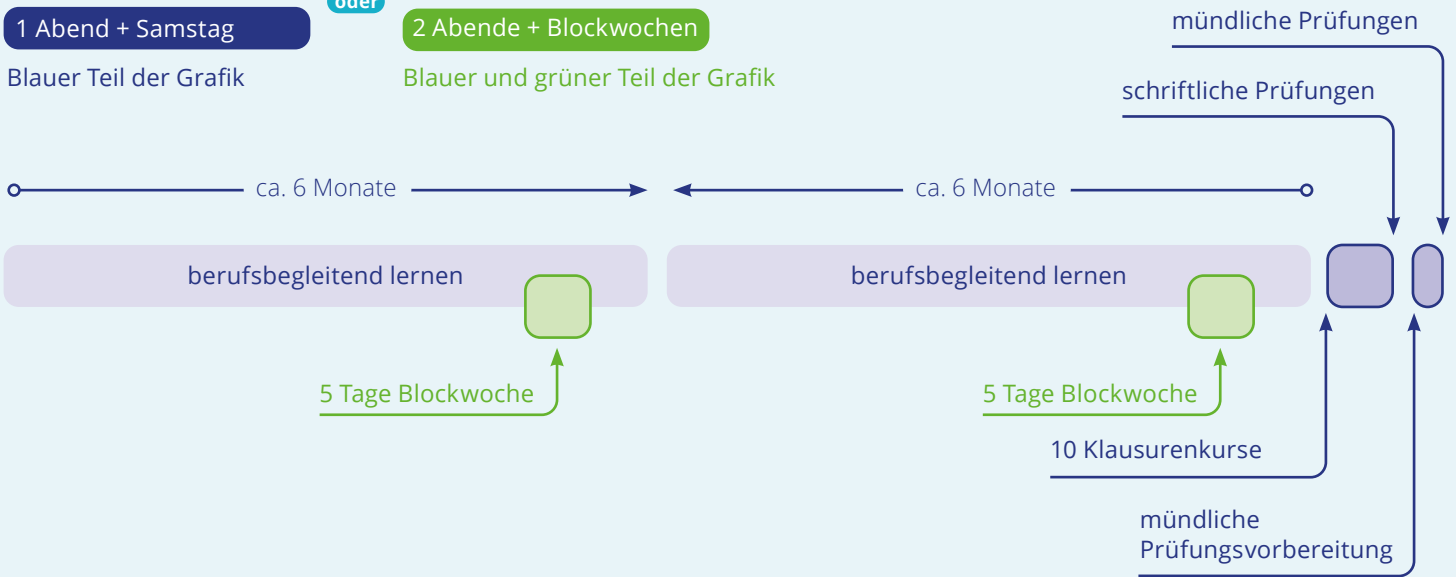
1 Abend + Samstag

Blauer Teil der Grafik

Mit Blockwochen:

2 Abende + Blockwochen

Blauer und grüner Teil der Grafik



Fortbildung mit Mehrwert – staatliche Förderung

Nehmen wir an, du wohnst in Bayern. Und du machst bei **lessons2go**® einen Prüfungsvorbereitungslehrgang zum Wirtschaftsfachwirt (m/w/d). So sieht eine mögliche Kostenkalkulation mit staatlicher Förderung aus:

- Die Lehrgangsgebühr beträgt insgesamt nur 3.564,00 € (monatlich zahlbar).

Eine Förderung mit Aufstiegs-BAföG (AFBG) erfolgt als direkter Zuschuss (50 %) und als Förderdarlehen (50 %):

- Der direkte Zuschussanteil beträgt im Falle der Förderung 1.782,00 € (50 % von 3.564,00).
- Mit erfolgreichem Abschluss beträgt der Bestehenserlass auf das Darlehen 891,00 € (25 % von 3.564,00).
- Deine **effektiven Kosten** für die Prüfungsvorbereitung zum Wirtschaftsfachwirt (m/w/d) betragen nur **891,00 €**.

In vielen Bundesländern gibt es Förderprogramme unter dem Titel Aufstiegs-/Meisterbonus:

- Der Aufstiegs-/Meisterbonus in Bayern beträgt aktuell 3.000,00 €.
- Dein **effektiver Überschuss** für die Prüfungsvorbereitung zum Wirtschaftsfachwirt (m/w/d) beträgt dann **2.109,00 €**.

Für deine Prüfungsvorbereitung entstehen dir noch üblicherweise verschiedene optionale Kosten:

- Fachliteratur mit ca. 100 €
- alte IHK-Prüfungen mit ca. 100 €
- Gesetzestexte, Formelsammlung mit ca. 50 €

Hinweis: Alle vorstehenden Angaben sind unverbindlich. Verbindliche Förderberechnungen führt nur ein Förderamt durch.

Kursteilnehmer (m/w/d) unterstützen wir gerne beim Antrag auf Aufstiegs-BAföG mit vorbereiteten Formularen. Die IHK-Prüfungsgebühren (auch ggf. förderfähig mit Aufstiegs-BAföG) werden von der zuständigen Industrie- und Handelskammer (IHK) erhoben und sind nicht Bestandteil der Lehrgangsgebühren und der vorstehenden Kalkulation.



0209 177 435 0



info@lessons2go.de