

# Wissen, was weiterbringt.



## Geprüfter Logistikmeister (m/w/d) IHK

WirtschaftsWoche

**TOP**  
digitaler  
Bildungsanbieter  
2022  
lessons2go®

Institute für berufliche Bildung  
Im Vergleich: 13 Anbieter  
Partner: ServiceValue GmbH  
wirtschaftswoche.de · 14.10.2022

## Ziel deiner Weiterbildung

### Bachelor Professional in Logistics (CCI)

Das primäre Ziel dieser Fortbildung ist es, dich darauf vorzubereiten, Abteilungen und Arbeitsgruppen souverän zu führen. Aber es geht um viel mehr als nur das. Die Rolle des Logistikmeisters erfordert ein umfassendes Verständnis aller Aspekte der Lieferkette, von der Rohstoffbeschaffung bis zur Auslieferung an den Endkunden.

Als Logistikmeister bist du nicht nur ein Fachexperte, sondern auch ein wichtiger Kommunikator. Du trittst als Brücke zwischen dem Management und deinen Teammitgliedern auf und sorgst dafür, dass die Ziele des Unternehmens klar verstanden und effizient umgesetzt werden. Du bist die treibende Kraft, die sicherstellt, dass alle Räder im Uhrwerk der Lieferkette perfekt zusammenarbeiten

## Deine Voraussetzungen

Eine optimale Grundlage für das erfolgreiche Ablegen deiner IHK-Prüfung hast du bei folgender Voraussetzung:

- eine mit Erfolg abgelegte Abschlussprüfung in einem anerkannten Ausbildungsberuf aus dem Bereich der Logistik und
- mindestens ein Jahr Berufspraxis.

**Hinweis:** Nur eine Industrie- und Handelskammer (IHK) kann dir eine rechtsverbindliche Zulassung zur Prüfung erteilen.

## Konfiguriere deinen Wunschkurs

Prüfungsvorbereitung komplett in 3, 12, 18 oder 24 Monaten - berufsbegleitend oder Vollzeit

live-online-Unterricht (direkte Kommunikation) + Aufzeichnungen vom eigenen Unterricht (stream)

3 Monate **Vollzeit**

Montag bis Freitag  
(14 Blockwochen)

12 Monate **berufsbegleitend**

2 Abende + Freitag  
+ 3 Blockwochen  
oder  
2 Abende + Samstag  
+ 3 Blockwochen

18 Monate **berufsbegleitend**

1 Abend + Samstag +  
3 Blockwochen  
oder  
2 Abende + 3 Blockwochen

24 Monate **berufsbegleitend**

Samstag + 3 Blockwochen  
oder  
Freitag + 3 Blockwochen

**Inklusive: Intensiv-Prüfungsvorbereitung vor schriftl. Prüfungen + Workshop vor mündl. Prüfung**

Unterrichtszeiten berufsbegleitend: Abende 18:00 Uhr bis 21:15 Uhr, Freitag 08:00 Uhr bis 13:00 Uhr, Samstag 08:00 Uhr bis 13:00 Uhr

Unterrichtszeiten Blockwochen: Montag bis Freitag 08:00 Uhr bis 15:00 Uhr

# Inhalte deiner Prüfungsvorbereitung

## Unternehmensorganisation und -führung

- Aufbau- und Ablauforganisation
- Organisationsentwicklung
- Strategische und operative Planung
- Projektmanagement
- Qualitäts- und Prozessmanagement
- Betriebliche Statistik
- Arbeits-, Umwelt- und Gesundheitsschutz

## Logistische Prozesse

- Naturwissenschaftliche und Technische Gesetzmäßigkeiten
- Materialdisposition und Bedarfsbestimmung
- Produktionsplanung, -steuerung und -kontrolle
- Logistikkonzepte
- Logistische Leistungserstellung
- Logistische Prozesssteuerung und -optimierung

## Rechnungswesen, Controlling

- Inventur, Bilanz und Jahresabschluss
- Kosten- und Leistungsrechnung
- Budgetierung
- Statische Investitionsrechnung
- Logistikcontrolling

## Volks- und Außenwirtschaftslehre

- Kooperation und Konzentration
- Europäischer Binnenmarkt und Währungsunion

## Rechtsbewusstes Handeln

- Rechtsformen von Unternehmen
- Arbeitsrecht
- Sozialrecht
- Arbeits-, Umwelt- und Gesundheitsschutz
- Produkthaftung

## Ausbildereignung

- Ausbildung planen und vorbereiten
- Ausbildung durchführen und abschließen

## Personalmanagement, betriebliche Ausbildung

- Personalplanung und -beschaffung
- Personalentwicklung
- Personalführung
- Mitarbeiterförderung
- Entgeltformen
- Moderation und Präsentation

## Information, Kommunikation und Kooperation

- Informationstechnologie und -management
- Kreativitätstechniken
- Zeit- und Selbstmanagement
- Kommunikation und Konfliktmanagement

## Volks- und Außenwirtschaftslehre

- Kooperation und Konzentration
- Europäischer Binnenmarkt und Währungsunion

## Kosten

**Lehrgangsgebühr:**

(monatlich zahlbar)

**5.544,00 €**

**Zuschussanteil\*:**

**- 2.772,00 €**

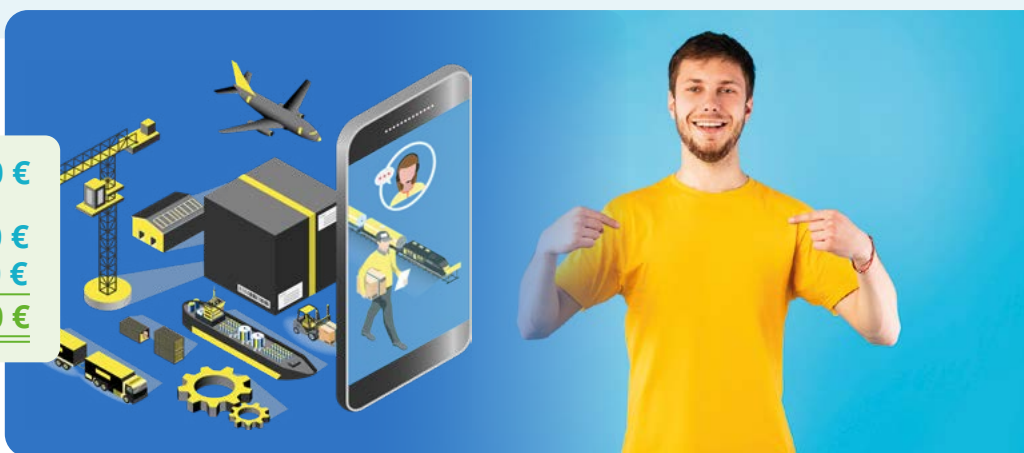
**Bestehenserslass\*:**

**- 1.386,00 €**

**Effektiv:**

**1.386,00 €**

\*Rechenbeispiel gemäß Regelförderersatz mit Aufstiegs-BAföG. Verbindliche Förderberechnungen führt nur das Förderamt durch.



## Bausteine für deinen Erfolg

### Live-online-Unterricht mit 100 % Unterricht in der Lerngruppe.

- Deine Prüfungsvorbereitung erfolgt ortsunabhängig als live-online-Unterricht. Du hast jederzeit die Möglichkeit, dich im Unterricht mit Dozenten (m/w/d) und Lernenden (m/w/d) auszutauschen.

### Aufzeichnungen als deine persönliche Lernversicherung.

- Mit lessons2go® stehen dir gestreamte Aufzeichnungen deines eigenen live-online-Unterrichts zur Verfügung. Diese Aufzeichnungen helfen dir dabei, den Unterrichtsstoff optimal zu wiederholen.

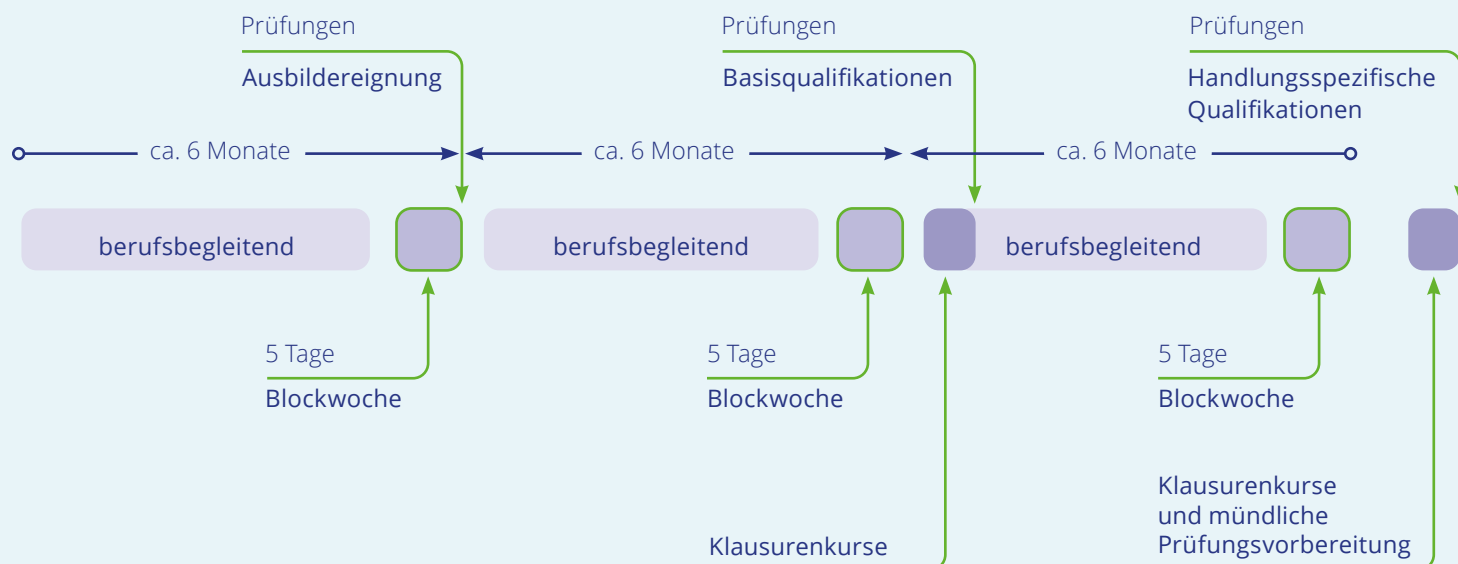
### Perfekte Vorbereitung auf deine IHK-Abschlussprüfungen.

- Vor den schriftlichen Prüfungen bereiten wir dich mit einem Intensiv-Prüfungstraining auf die schriftlichen IHK-Prüfungen vor. Das Intensiv-Prüfungstraining besteht aus verschiedenen Klausurenkursen mit prüfungstypischen Aufgaben.

### Workshop zur Vorbereitung auf deine mündliche Prüfung.

- Zu einem passenden Zeitpunkt rund um deine schriftlichen Prüfungen bereiten dich erfahrene Dozenten (m/w/d) professionell auf deine mündliche Prüfung vor.

# Unser beliebtestes Kursmodell: 18 Monate



## Fortbildung mit Mehrwert – staatliche Förderung

Nehmen wir an, du wohnst in Bayern. Und du machst bei **lessons2go**® einen Prüfungsvorbereitungslehrgang zum Logistikmeister (m/w/d). So sieht eine mögliche Kostenkalkulation mit staatlicher Förderung aus:

- Die Lehrgangsgebühr beträgt insgesamt nur 5.544,00 € (monatlich zahlbar).

Eine Förderung mit Aufstiegs-BAföG (AFBG) erfolgt als direkter Zuschuss (50 %) und als Förderdarlehen (50 %):

- Der direkte Zuschussanteil beträgt im Falle der Förderung 2.772,00 € (50 % von 5.544,00).
- Mit erfolgreichem Abschluss beträgt der Bestehensersatz auf das Darlehen 1.386,00 € (25 % von 5.544,00).
- Deine **effektiven Kosten** für die Prüfungsvorbereitung zum Logistikmeister (m/w/d) betragen nur **1.386,00 €**.

In vielen Bundesländern gibt es Förderprogramme unter dem Titel Aufstiegs-/Meisterbonus:

- Der Aufstiegs-/Meisterbonus in Bayern beträgt aktuell 3.000,00 €.
- Dein **effektiver Überschuss** für die Prüfungsvorbereitung zum Logistikmeister (m/w/d) beträgt dann **1.614,00 €**.

Für deine Prüfungsvorbereitung entstehen dir noch üblicherweise verschiedene optionale Kosten:

- Fachliteratur mit ca. 150 €
- alte IHK-Prüfungen mit ca. 100 €
- Gesetzestexte, Formelsammlung mit ca. 50 €

**Hinweis:** Alle vorstehenden Angaben sind unverbindlich. Verbindliche Förderberechnungen führt nur ein Förderamt durch.

Kursteilnehmer (m/w/d) unterstützen wir gerne beim Antrag auf Aufstiegs-BAföG mit vorbereiteten Formularen. Die IHK-Prüfungsgebühren (auch ggf. förderfähig mit Aufstiegs-BAföG) werden von der zuständigen Industrie- und Handelskammer (IHK) erhoben und sind nicht Bestandteil der Lehrgangsgebühren und der vorstehenden Kalkulation.



0209 177 435 0



info@lessons2go.de